

# BUHO

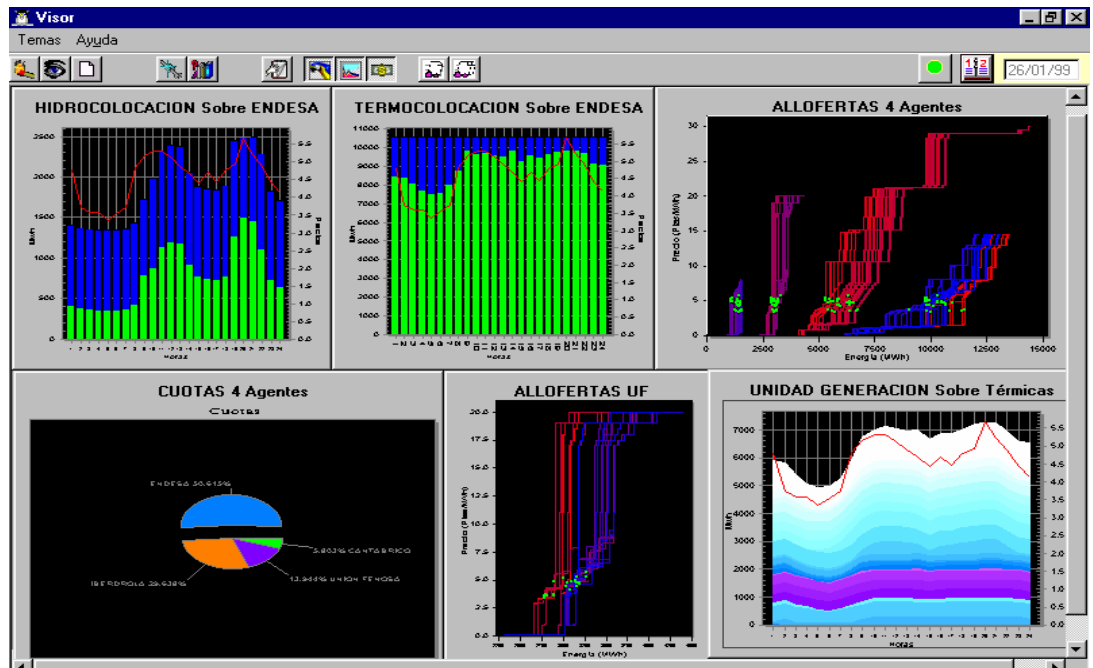
## INTRODUCCIÓN

El principal objetivo de BUHO es asistir en la monitorización del mercado de la Energía Eléctrica, para la comprensión de las ofertas.

BUHO es un Sistema de Observación Inteligente que usa técnicas de Inteligencia Artificial en reconocimiento de patrones en análisis de datos, y en la creación de un conjunto de reglas para soportar o modificar las estrategias de creación de ofertas. Utiliza una estructura jerárquica conceptual para transformar información en conocimiento.

BUHO usa como conjunto de observaciones los precios del mercado Energético, analiza estos datos por clasificación en 'clusters' y finalmente identifica conceptos tales como la correlación anómala cuando la clasificación por precios no se corresponde con las demandas observadas.

La interfaz emplea agentes dialogantes en castellano o inglés con gestión de lenguaje natural y emisión de voz, para ahorrar tiempo al usuario responsable del proceso de ofertas diarias.



## CARACTERÍSTICAS

- Sistema Inteligente de Observación.
- Monitoriza la evolución del mercado.
- Analiza los datos, detecta e informa sobre los diferentes tipo de anomalías (de correlación, estratégicas, hidráulicas, térmicas...).
- Proporciona interpretación de las anomalías mediante el análisis de los árboles conceptuales.
- Permite el acceso directo a todos los niveles de información (datos del mercado y de más alto nivel).
- Dispone tener de representación gráfica de las magnitudes estudiadas.
- Ofrece facilidades de edición para la configuración de árboles conceptuales como elementos de observación.

## PLATAFORMA HARDWARE/SOFTWARE

La aplicación puede ejecutarse en un PC con entornos Windows (Microsoft) y permite el uso de diferentes Bases de Datos (ACCESS, ORACLE,...).

