

POLAR

GESTIÓN DE EFECTIVO DE SUCURSALES

De cara a satisfacer las necesidades de efectivo de sus clientes, las entidades financieras han creado **extensas redes de puntos de efectivo** formadas tanto por oficinas bancarias como por cajeros automáticos.

Mantener abastecidas estas redes es una tarea costosa. Por un lado requiere una importante dedicación por parte del personal a su cargo - supervisión de existencias, decisión de próximos abastecimientos, etc.- Por otro lado comporta unos elevados costes operativos (coste financiero, de transporte, de manipulación, pólizas de seguros, etc.). Es, además, una **tarea crítica**, pues de ella depende el servicio al cliente.



POLAR (Gestión de Efectivo de Sucursales) se orienta a facilitar y resolver la problemática del responsable de la gestión de cada oficina, así como del departamento responsable de la entidad.

Para ello **POLAR** ofrece:

- Ayuda a la decisión diaria sobre la petición o cesión de efectivo aconsejando la decisión que minimiza los costes asociados.
- Obtención de todos los datos necesarios para tomar esta decisión.
- Previsión de los pagos y cobros realizados por la sucursal, así como de sus cajeros asociados a partir de su comportamiento histórico.
- Completa monitorización desde servicios centrales de los costes finales de gestión así como su evolución, proporcionando herramientas para ayudar en la revisión de la facturación.

Objetivos principales

Ayudar a la Gestión en Oficinas: Asistente

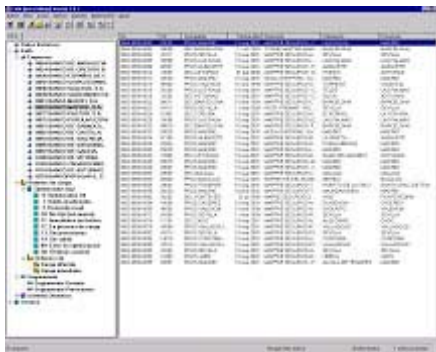
- POLAR recomienda diariamente a cada oficina los transportes a realizar. La recomendación de transporte puede ser desglosada por denominaciones.
- Informatiza la gestión del efectivo de las sucursales.
- Su interfaz reúne todos los datos necesarios para la gestión de la oficina.
- Presenta los pagos y cobros futuros de la oficina, de los cajeros asociados así como la evolución de su saldo al cierre.
- Permite que el usuario informe sobre movimientos extraordinarios de efectivo y, en base a estos, actualiza inmediatamente su recomendación.
- Permite la gestión de los saldos adecuados tanto de moneda metálica como extranjera.
- Genera todos los impresos necesarios.



| Fecha | Efectivo transportado | Llegada transportada | Saldo al cierre |
|-------|-----------------------|----------------------|-----------------|
| 11.4 | 11.4 | 11.4 | 11.4 |
| 12.4 | 12.4 | 12.4 | 12.4 |
| 13.4 | 13.4 | 13.4 | 13.4 |
| 14.4 | 14.4 | 14.4 | 14.4 |
| 15.4 | 15.4 | 15.4 | 15.4 |
| 16.4 | 16.4 | 16.4 | 16.4 |
| 17.4 | 17.4 | 17.4 | 17.4 |
| 18.4 | 18.4 | 18.4 | 18.4 |
| 19.4 | 19.4 | 19.4 | 19.4 |
| 20.4 | 20.4 | 20.4 | 20.4 |
| 21.4 | 21.4 | 21.4 | 21.4 |
| 22.4 | 22.4 | 22.4 | 22.4 |
| 23.4 | 23.4 | 23.4 | 23.4 |
| 24.4 | 24.4 | 24.4 | 24.4 |
| 25.4 | 25.4 | 25.4 | 25.4 |
| 26.4 | 26.4 | 26.4 | 26.4 |
| 27.4 | 27.4 | 27.4 | 27.4 |
| 28.4 | 28.4 | 28.4 | 28.4 |
| 29.4 | 29.4 | 29.4 | 29.4 |
| 30.4 | 30.4 | 30.4 | 30.4 |
| 31.4 | 31.4 | 31.4 | 31.4 |
| 32.4 | 32.4 | 32.4 | 32.4 |
| 33.4 | 33.4 | 33.4 | 33.4 |
| 34.4 | 34.4 | 34.4 | 34.4 |
| 35.4 | 35.4 | 35.4 | 35.4 |
| 36.4 | 36.4 | 36.4 | 36.4 |
| 37.4 | 37.4 | 37.4 | 37.4 |
| 38.4 | 38.4 | 38.4 | 38.4 |
| 39.4 | 39.4 | 39.4 | 39.4 |
| 40.4 | 40.4 | 40.4 | 40.4 |
| 41.4 | 41.4 | 41.4 | 41.4 |
| 42.4 | 42.4 | 42.4 | 42.4 |
| 43.4 | 43.4 | 43.4 | 43.4 |
| 44.4 | 44.4 | 44.4 | 44.4 |
| 45.4 | 45.4 | 45.4 | 45.4 |
| 46.4 | 46.4 | 46.4 | 46.4 |
| 47.4 | 47.4 | 47.4 | 47.4 |
| 48.4 | 48.4 | 48.4 | 48.4 |
| 49.4 | 49.4 | 49.4 | 49.4 |
| 50.4 | 50.4 | 50.4 | 50.4 |
| 51.4 | 51.4 | 51.4 | 51.4 |
| 52.4 | 52.4 | 52.4 | 52.4 |
| 53.4 | 53.4 | 53.4 | 53.4 |
| 54.4 | 54.4 | 54.4 | 54.4 |
| 55.4 | 55.4 | 55.4 | 55.4 |
| 56.4 | 56.4 | 56.4 | 56.4 |
| 57.4 | 57.4 | 57.4 | 57.4 |
| 58.4 | 58.4 | 58.4 | 58.4 |
| 59.4 | 59.4 | 59.4 | 59.4 |
| 60.4 | 60.4 | 60.4 | 60.4 |
| 61.4 | 61.4 | 61.4 | 61.4 |
| 62.4 | 62.4 | 62.4 | 62.4 |
| 63.4 | 63.4 | 63.4 | 63.4 |
| 64.4 | 64.4 | 64.4 | 64.4 |
| 65.4 | 65.4 | 65.4 | 65.4 |
| 66.4 | 66.4 | 66.4 | 66.4 |
| 67.4 | 67.4 | 67.4 | 67.4 |
| 68.4 | 68.4 | 68.4 | 68.4 |
| 69.4 | 69.4 | 69.4 | 69.4 |
| 70.4 | 70.4 | 70.4 | 70.4 |
| 71.4 | 71.4 | 71.4 | 71.4 |
| 72.4 | 72.4 | 72.4 | 72.4 |
| 73.4 | 73.4 | 73.4 | 73.4 |
| 74.4 | 74.4 | 74.4 | 74.4 |
| 75.4 | 75.4 | 75.4 | 75.4 |
| 76.4 | 76.4 | 76.4 | 76.4 |
| 77.4 | 77.4 | 77.4 | 77.4 |
| 78.4 | 78.4 | 78.4 | 78.4 |
| 79.4 | 79.4 | 79.4 | 79.4 |
| 80.4 | 80.4 | 80.4 | 80.4 |
| 81.4 | 81.4 | 81.4 | 81.4 |
| 82.4 | 82.4 | 82.4 | 82.4 |
| 83.4 | 83.4 | 83.4 | 83.4 |
| 84.4 | 84.4 | 84.4 | 84.4 |
| 85.4 | 85.4 | 85.4 | 85.4 |
| 86.4 | 86.4 | 86.4 | 86.4 |
| 87.4 | 87.4 | 87.4 | 87.4 |
| 88.4 | 88.4 | 88.4 | 88.4 |
| 89.4 | 89.4 | 89.4 | 89.4 |
| 90.4 | 90.4 | 90.4 | 90.4 |
| 91.4 | 91.4 | 91.4 | 91.4 |
| 92.4 | 92.4 | 92.4 | 92.4 |
| 93.4 | 93.4 | 93.4 | 93.4 |
| 94.4 | 94.4 | 94.4 | 94.4 |
| 95.4 | 95.4 | 95.4 | 95.4 |
| 96.4 | 96.4 | 96.4 | 96.4 |
| 97.4 | 97.4 | 97.4 | 97.4 |
| 98.4 | 98.4 | 98.4 | 98.4 |
| 99.4 | 99.4 | 99.4 | 99.4 |
| 100.4 | 100.4 | 100.4 | 100.4 |

Ofrecer Soporte a la Supervisión Centralizada

- Interfaz que reúne todos los datos necesarios para realizar la supervisión de la gestión de toda la red.
- Soporte a la supervisión de una oficina en particular.
- Detección de grupos de oficinas con problemas en su gestión.
- Seguimiento de la gestión de forma global, proporcionando métricas de evolución de la gestión útiles para la toma de decisiones.



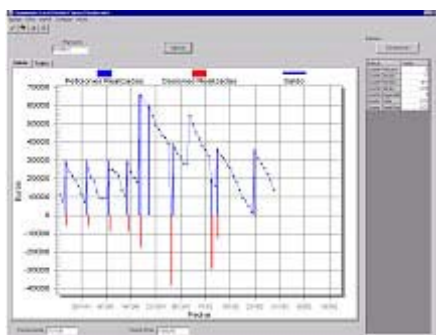
| Oficina | Saldo al cierre | Transportes | Costes |
|-------------|-----------------|-------------|--------|
| Oficina 1 | 11.4 | 11.4 | 11.4 |
| Oficina 2 | 12.4 | 12.4 | 12.4 |
| Oficina 3 | 13.4 | 13.4 | 13.4 |
| Oficina 4 | 14.4 | 14.4 | 14.4 |
| Oficina 5 | 15.4 | 15.4 | 15.4 |
| Oficina 6 | 16.4 | 16.4 | 16.4 |
| Oficina 7 | 17.4 | 17.4 | 17.4 |
| Oficina 8 | 18.4 | 18.4 | 18.4 |
| Oficina 9 | 19.4 | 19.4 | 19.4 |
| Oficina 10 | 20.4 | 20.4 | 20.4 |
| Oficina 11 | 21.4 | 21.4 | 21.4 |
| Oficina 12 | 22.4 | 22.4 | 22.4 |
| Oficina 13 | 23.4 | 23.4 | 23.4 |
| Oficina 14 | 24.4 | 24.4 | 24.4 |
| Oficina 15 | 25.4 | 25.4 | 25.4 |
| Oficina 16 | 26.4 | 26.4 | 26.4 |
| Oficina 17 | 27.4 | 27.4 | 27.4 |
| Oficina 18 | 28.4 | 28.4 | 28.4 |
| Oficina 19 | 29.4 | 29.4 | 29.4 |
| Oficina 20 | 30.4 | 30.4 | 30.4 |
| Oficina 21 | 31.4 | 31.4 | 31.4 |
| Oficina 22 | 32.4 | 32.4 | 32.4 |
| Oficina 23 | 33.4 | 33.4 | 33.4 |
| Oficina 24 | 34.4 | 34.4 | 34.4 |
| Oficina 25 | 35.4 | 35.4 | 35.4 |
| Oficina 26 | 36.4 | 36.4 | 36.4 |
| Oficina 27 | 37.4 | 37.4 | 37.4 |
| Oficina 28 | 38.4 | 38.4 | 38.4 |
| Oficina 29 | 39.4 | 39.4 | 39.4 |
| Oficina 30 | 40.4 | 40.4 | 40.4 |
| Oficina 31 | 41.4 | 41.4 | 41.4 |
| Oficina 32 | 42.4 | 42.4 | 42.4 |
| Oficina 33 | 43.4 | 43.4 | 43.4 |
| Oficina 34 | 44.4 | 44.4 | 44.4 |
| Oficina 35 | 45.4 | 45.4 | 45.4 |
| Oficina 36 | 46.4 | 46.4 | 46.4 |
| Oficina 37 | 47.4 | 47.4 | 47.4 |
| Oficina 38 | 48.4 | 48.4 | 48.4 |
| Oficina 39 | 49.4 | 49.4 | 49.4 |
| Oficina 40 | 50.4 | 50.4 | 50.4 |
| Oficina 41 | 51.4 | 51.4 | 51.4 |
| Oficina 42 | 52.4 | 52.4 | 52.4 |
| Oficina 43 | 53.4 | 53.4 | 53.4 |
| Oficina 44 | 54.4 | 54.4 | 54.4 |
| Oficina 45 | 55.4 | 55.4 | 55.4 |
| Oficina 46 | 56.4 | 56.4 | 56.4 |
| Oficina 47 | 57.4 | 57.4 | 57.4 |
| Oficina 48 | 58.4 | 58.4 | 58.4 |
| Oficina 49 | 59.4 | 59.4 | 59.4 |
| Oficina 50 | 60.4 | 60.4 | 60.4 |
| Oficina 51 | 61.4 | 61.4 | 61.4 |
| Oficina 52 | 62.4 | 62.4 | 62.4 |
| Oficina 53 | 63.4 | 63.4 | 63.4 |
| Oficina 54 | 64.4 | 64.4 | 64.4 |
| Oficina 55 | 65.4 | 65.4 | 65.4 |
| Oficina 56 | 66.4 | 66.4 | 66.4 |
| Oficina 57 | 67.4 | 67.4 | 67.4 |
| Oficina 58 | 68.4 | 68.4 | 68.4 |
| Oficina 59 | 69.4 | 69.4 | 69.4 |
| Oficina 60 | 70.4 | 70.4 | 70.4 |
| Oficina 61 | 71.4 | 71.4 | 71.4 |
| Oficina 62 | 72.4 | 72.4 | 72.4 |
| Oficina 63 | 73.4 | 73.4 | 73.4 |
| Oficina 64 | 74.4 | 74.4 | 74.4 |
| Oficina 65 | 75.4 | 75.4 | 75.4 |
| Oficina 66 | 76.4 | 76.4 | 76.4 |
| Oficina 67 | 77.4 | 77.4 | 77.4 |
| Oficina 68 | 78.4 | 78.4 | 78.4 |
| Oficina 69 | 79.4 | 79.4 | 79.4 |
| Oficina 70 | 80.4 | 80.4 | 80.4 |
| Oficina 71 | 81.4 | 81.4 | 81.4 |
| Oficina 72 | 82.4 | 82.4 | 82.4 |
| Oficina 73 | 83.4 | 83.4 | 83.4 |
| Oficina 74 | 84.4 | 84.4 | 84.4 |
| Oficina 75 | 85.4 | 85.4 | 85.4 |
| Oficina 76 | 86.4 | 86.4 | 86.4 |
| Oficina 77 | 87.4 | 87.4 | 87.4 |
| Oficina 78 | 88.4 | 88.4 | 88.4 |
| Oficina 79 | 89.4 | 89.4 | 89.4 |
| Oficina 80 | 90.4 | 90.4 | 90.4 |
| Oficina 81 | 91.4 | 91.4 | 91.4 |
| Oficina 82 | 92.4 | 92.4 | 92.4 |
| Oficina 83 | 93.4 | 93.4 | 93.4 |
| Oficina 84 | 94.4 | 94.4 | 94.4 |
| Oficina 85 | 95.4 | 95.4 | 95.4 |
| Oficina 86 | 96.4 | 96.4 | 96.4 |
| Oficina 87 | 97.4 | 97.4 | 97.4 |
| Oficina 88 | 98.4 | 98.4 | 98.4 |
| Oficina 89 | 99.4 | 99.4 | 99.4 |
| Oficina 90 | 100.4 | 100.4 | 100.4 |
| Oficina 91 | 101.4 | 101.4 | 101.4 |
| Oficina 92 | 102.4 | 102.4 | 102.4 |
| Oficina 93 | 103.4 | 103.4 | 103.4 |
| Oficina 94 | 104.4 | 104.4 | 104.4 |
| Oficina 95 | 105.4 | 105.4 | 105.4 |
| Oficina 96 | 106.4 | 106.4 | 106.4 |
| Oficina 97 | 107.4 | 107.4 | 107.4 |
| Oficina 98 | 108.4 | 108.4 | 108.4 |
| Oficina 99 | 109.4 | 109.4 | 109.4 |
| Oficina 100 | 110.4 | 110.4 | 110.4 |

Reducir los Costes de Explotación

- Consideración de todos los costes operativos: coste financiero, de transporte, de manipulación, de seguridad, etc.
- Realización de previsiones de flujos de efectivo: pagos y cobros de ventanilla y consumo de los cajeros. También pueden considerarse otros dispositivos de pago (dispensadores, ...)

Beneficios del Producto

- Reducción de los costes operativos. El coste total medio puede oscilar alrededor de 10.000 € por oficina y año. El ahorro anual puede llegar a superar el 30% de este coste.
- Reducción del tiempo de dedicación de las oficinas a la gestión diaria. Facilidad en la formación de nuevos gestores.
- Homogeneización y sistematización del procedimiento de la gestión del efectivo en la red de sucursales.
- Reducción de la criticidad de la gestión.
- Adaptación automática a los cambios de escenario (modificación de costes financieros, de transporte, etc.).
- Control y seguimiento de la gestión.



Aplicaciones Principales de Usuario

Asistente de Sucursales

El Sistema dispone de un potente algoritmo de cálculo que optimiza el coste de gestión del efectivo, tomando en cuenta todos los factores que contribuyen al mismo (coste de oportunidad, transporte, seguros, manipulación, etc.). Entre sus funcionalidades destacan los siguientes aspectos:

- Recomendación On-line.
El sistema se adapta de inmediato a cambios en cualquiera de los aspectos que influyen en el coste como, por ejemplo, cambio del interés interbancario, modificando en consecuencia la política de transportes a seguir.
- Cómoda presentación a las sucursales de la recomendación de transportes.
- Posibilidad por parte de las sucursales de introducir información adicional que es tenida en cuenta por el sistema (pagos/cobros extraordinarios conocidos con antelación, etc.).
- Posibilidad de implantación en la red de oficinas en Arquitectura Cliente / Servidor o sobre Intranet indistintamente.

Entorno Integrado de Administración para SS.CC (EnIA)

EnIA es el Entorno Integrado que permite la gestión, mantenimiento y seguimiento del sistema por parte de los usuarios-gestores de SSCC. Elabora informes, permite operar masivamente sobre toda la red, sobre grupos de sucursales como también sobre una sola sucursal permitiendo al usuario trabajar de manera cómoda, fácil e intuitiva. Es una aplicación multi-usuario, multi-idioma que soporta diferentes perfiles de usuario.

Sistema de Seguimiento de Gestión

El Sistema de Seguimiento de la gestión es una potente herramienta para el seguimiento global del sistema y control del coste integrada dentro del entorno EnIA. Permite ver la evolución de los saldos, transportes y costes de gestión de la red tanto gráfica como tabularmente. Además, detecta y presenta una relación ordenada de los puntos de efectivo que comportan un mayor coste de gestión no justificado. Para ello se han establecido adecuadas métricas que permiten el análisis del comportamiento de cada punto de efectivo. Finalmente, realiza una serie de informes que permiten contrastar la facturación de las compañías de seguridad con los datos de los que dispone el programa.

Otros Aspectos Destacables

- Seguridad informática
 - Elaboración e instrumentación de un detallado plan de contingencias que asegure el servicio ante cualquier tipo de contingencia que pueda afectar al sistema.
 - Se ofrece auditoria de cambios y acciones importantes en el sistema.
 - Se permiten distintos perfiles de usuarios para distintas responsabilidades.
 - Integración con aplicaciones de monitorización de sistemas (Patrol, TNG, etc.) del cliente.
- Completa documentación del sistema
El sistema se entrega con la siguiente documentación de referencia: descripción y arquitectura del sistema, manuales de usuario, manuales de explotación y administración, etc.

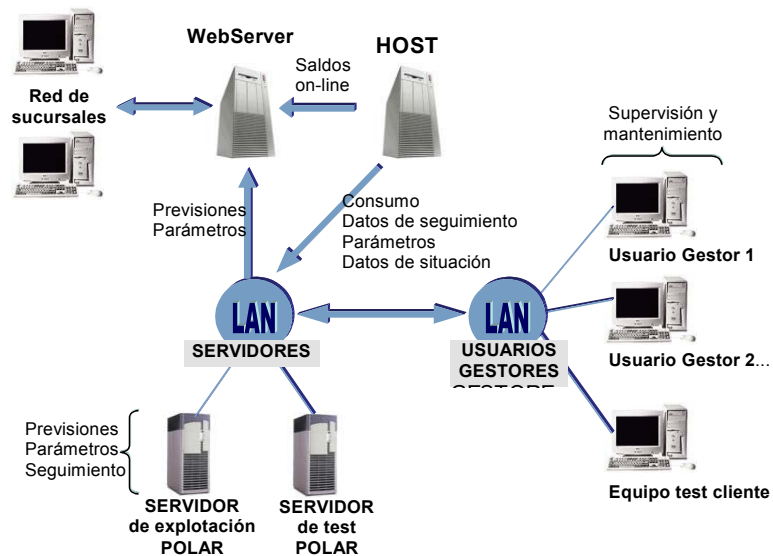
Arquitectura / Requerimientos

Entorno Servicios Centrales

- Aplicación multi-usuario. Arquitectura Cliente / Servidor.
- El sistema ha sido desarrollado para entornos Windows 95, 98, Me, NT 4.0, 2000 o XP y gestores de bases de datos MS-SQL Server / Oracle.
- Está abierto a cualquier adaptación a otros entornos estándar de mercado.

Entorno WebServer

- Sistema Operativo: Unix, Windows, etc.
- Sistema Gestor de base de datos: MS-SQL Server / Oracle.
- WebServer: Netscape, MS Internet Information Server, etc.
- Navegador en oficinas: Netscape o MS Explorer



Implantaciones

- Caixa d'Estalvis i Pensions de Barcelona "la Caixa" (1998)
España. 4.600 sucursales. www.lacaixa.com
- Banc Sabadell (1999)
España. 900 sucursales. www.bancsabadell.com
- Caja Madrid (2002)
España. 1.900 sucursales. www.cajamadrid.es
- Caixa Geral de Depósitos (2004)
Portugal. 800 sucursales. www.cgd.pt

